

Hakemus latuavustuksesta talvikaudelle 2018-2019

Haemme avustusta Kinahmon valaistun hiihtoladun ylläpitoon talvella 2018-2019. Latu sijaitsee Kinahmon kylällä, Honkapirtin ja entisen koulun välissä. Se on 1,5km pitkä, ja käyttöaste on edellisvuosina ollut kohtalaisen vilkas, 5-10hlöä/päivä. Ladun valaistuskustannukset 2017-2018 oli 500€, tämän lisäksi kustannuksia tulee konetöistä pohjustus, ja ylläpitovaiheissa.

Viime talvena pidimme valaistun ladun lisäksi 3km latua hiihtäen auki.

Yhteystiedot:

Kinahmon Kyläyhdistys

kinahmonkyla@gmail.com

Latuvuustushakemus; Kuorevaarakymppi

Useamman vuoden tauon jälkeen on jälleen tarkoitus elvyttää Kuorevaarakymppi. Latu on ollut todella pidetty hiihtäjien keskuudessa sen kierrellessä Kuorevaaran mäkisissä maisemissa. Liitteenä on kartta ladun reitistä.

Koska latu on ollut vuosia käyttämättä, joudumme kysymään luvat ladun reitille osuvilta maanomistajilta. Koska tätä ei olla vielä ehditty tekemään ja todennäköisesti kaikilta ei saada vastausta 9.10 mennessä, avustuksen haku joudutaan tekemään ehdollisena. Jos saamme kaikilta maanomistajilta luvat, avustukselle on käyttöä. Jos taas latua ei saada toteutettua, emme lunasta avustusta.

Ladun pituus: 10km

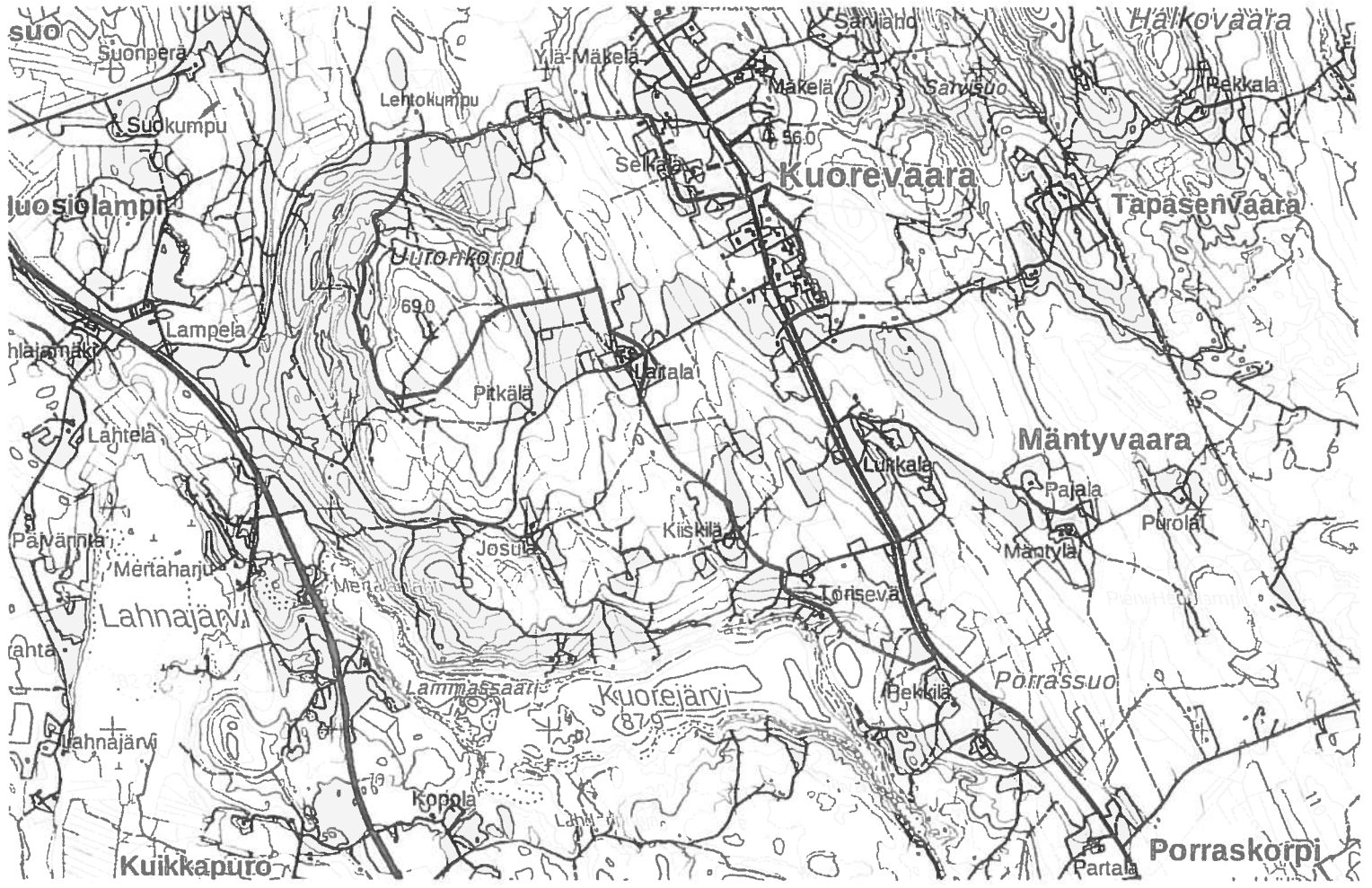
Arvioitu käyttäjämäärä: 250 hiihtokertaa/ 2500 hiihtokilometriä kaudella 2018-19

Arvioitu kunnossapidon tarve: Latupohjan kunnostus (vesakon raivaus ja ojan ylityksen rakentaminen, latuopasteet) 20 työtuntia. Latuhöylän hankinta/rakentaminen Hiihtokauden aikana n. 15 ajokertaa moottorikelkalla latuhöylän kanssa.

Haemme ladun kunnostukseen ja ylläpitoon 800€ avustusta Polvijärven kunnalta. Avustuksella katetaan materiaali- ja polttoainehankintoja, joita syntyy ladun hoidossa. Kaikki ladun hyväksi tehtävä työ on talkootyötä.

Hakija:

Kuorevaaran Kyläyhdistys ry



LATUJEN KUNNOSSAPITO AVUSTUS

Martonvaaran Murto ry.

Ladut on tarkoitettu pääosin perinteisen tavan retkihihtoon ja laduilla on koirien juoksuttaminen kytkettynä sallittua.

Reitinvarrella on kaksi laavua. Laivarannan venerannassa ja toinen Hovinahossa Pentinlaavu. Jotka ovat retkeilijöiden vapaassa käytössä.

Haimme avustusta 880,00€. Joka käytetään latujen ajajien polttoaine muihin kuluihin.

Raivaus ja muut reitillä tehtävät työt tehdään talkoilla.

Toivomme myönteistä päätöstä.

Polvijärventie 15

83700 POLVIJÄRVI

LATUAVUSTUS HAKEMUS VUODELLE 2018

Hakija: Ruvaslahden Kyläyhteisön Kehittämisyhdistys ry,

Määrä: 1500e

Latukohteet: **Valaistu latu** Ruvaspirtillä. Ladun pituus 1 km. Latua ylläpidetty tammikuusta huhtikuun puoliväliin. Latu on ollut kyläläisten päivittäisessä käytössä, n. 20 hiihtäjää. Polvijärven urheilijat ja Polvijärven vauhti on järjestäneet yhteistyössä kanssamme useita hiihtokilpailuja Polvijärven kuntalaisille sekä kyläläisille helmi- ja maaliskuun aikana (ikäsarjat)

Ruvaspirtti-Kansalan laavu-Ruvaspirtti. Latumatkan pituus 11 km. Latua on ylläpidetty maaliskuusta-huhtikuun puoleenväliin. Maaliskuussa 2018 järjestettiin avoin hiihtoretkipäivä Ruvashiihto-tapahtuma, joka keräsi n. 30 hiihtäjää ja lisäksi useita muuten ulkoilijoita tapahtumapäivänä.

Perusteluita

Avustusta haetaan latupohjien ylläpitoon.

Valaistun ladun latupohjaa kunnostetaan lisämaata ajamalla ja rummun laittoa hankaliin paikkoihin, joissa vesi tuottanut ongelmia aikaisempina vuosina.

Valaistus, tarvike, työ- ja latukonekustannuksiin.

Lisäksi reitistöt vaatii vesojen niittoa.

Kyläläisiltä olemme saaneet paljon myönteistä palautetta mahdollisuudesta harrastaa hiihtoa hyvin hoidetuilla laduilla.

Valaistu latu antaa hyvän mahdollisuuden Hoitokoti Ukonhatun asiakkaillekin harrastaa liikuntaa.

Ruvaslahdella 5.10.2018

Ruvaslahden Kyläyhteisön Kehittämisyhdistys ry

Polvijärven kunta
Helena Kaasinen
Polvijärventie 15
83700 POLVIJÄRVI

19.09.2018

Hakemus latuavustuksesta v.2018

Haemme latuavustusta hiihtokaudelle 2018 seuraavin perustein:

- arvio hiihtäjistä 1300–1500 alkutalven aikana, pääasiassa lomailevia asiakkaita ja päiväkävijöitä Polvijärven ja Joensuun suunnasta.
- liitteenä latukartta, jossa näkyvät reitit 1,8 km – 10 km

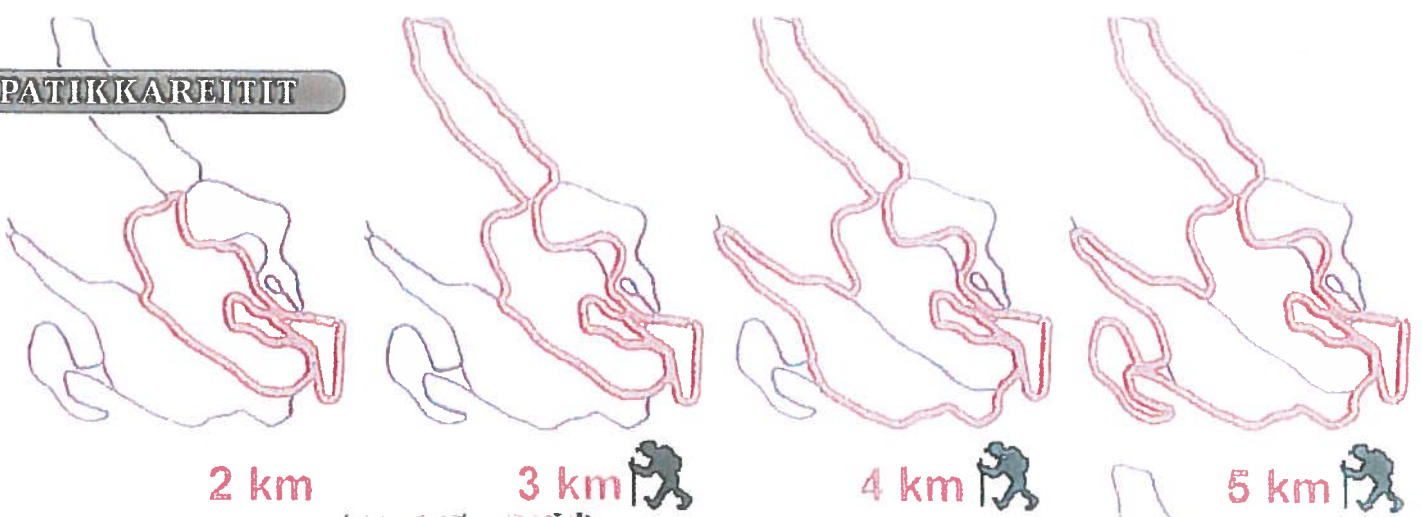
Huhmarisvaaran Loma Oy

Yhteyshenkilö Tuija Rytönen

Puhelin 0207 69 1230 keskus

Sähköposti: hallinto@huhmarisvaaranloma.fi

PATIKKAREITIT



2 km

3 km 

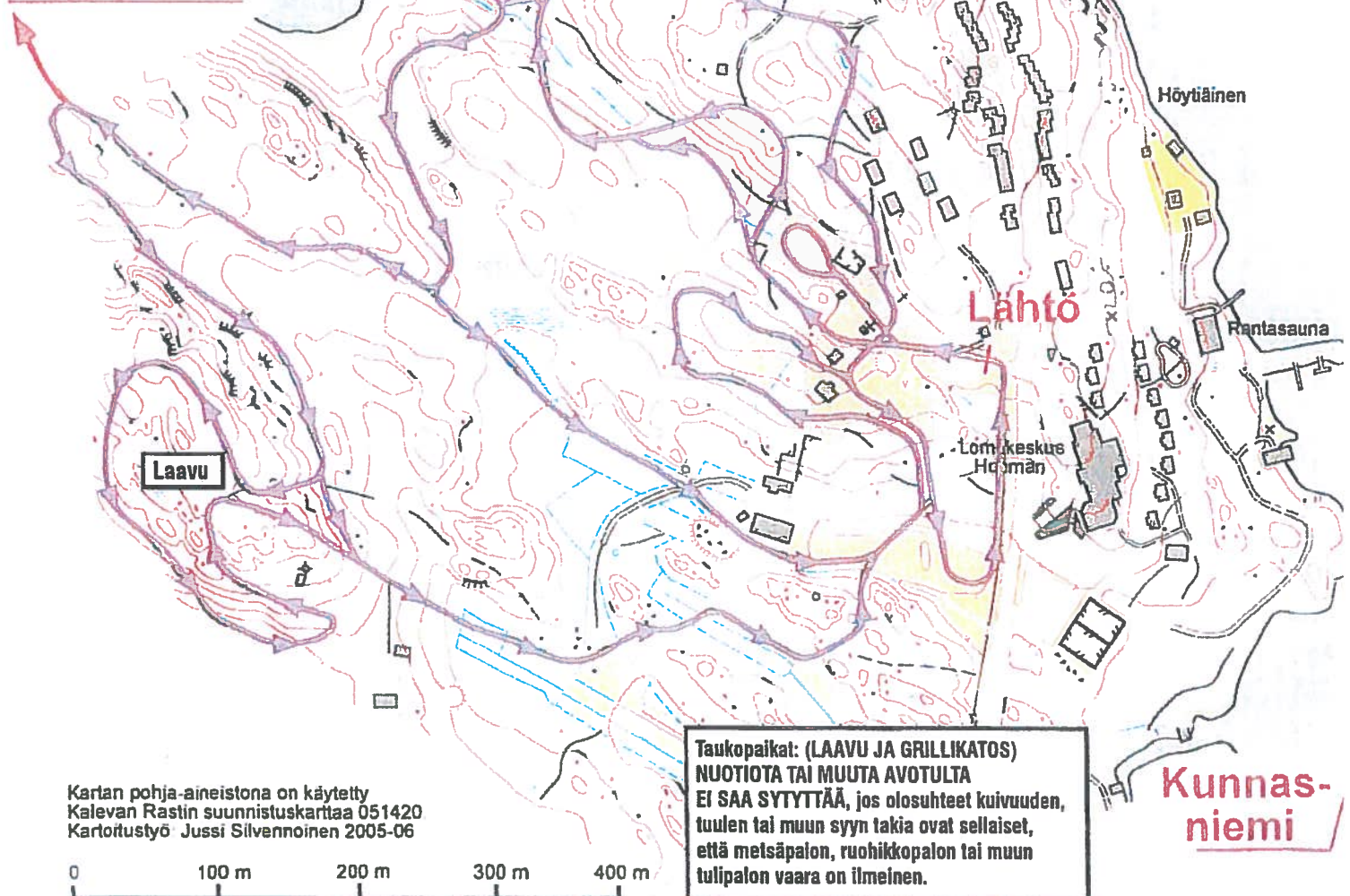
4 km 

5 km 

 kesällä patikka-reittinä

1,8 km 

7.5 km
10 km
Kuorevaara



Taukopaikat: (LAAVU JA GRILLIKATOS) NUOTIOTA TAI MUUTA AVOTULTA EI SAA SYTYTTÄÄ, jos olosuhteet kuivuuden, tuulen tai muun syyn takia ovat sellaiset, että metsäpalon, ruohikkopalon tai muun tulipalon vaara on ilmeinen.

Kunnasniemi

Kartan pohja-aineistona on käytetty Kalevan Rastin suunnistuskarttaa 051420. Kartoitustyö Jussi Silvennoinen 2005-06

uhmarisvaaran
äköalapaikka
700 m päärakennuksesta

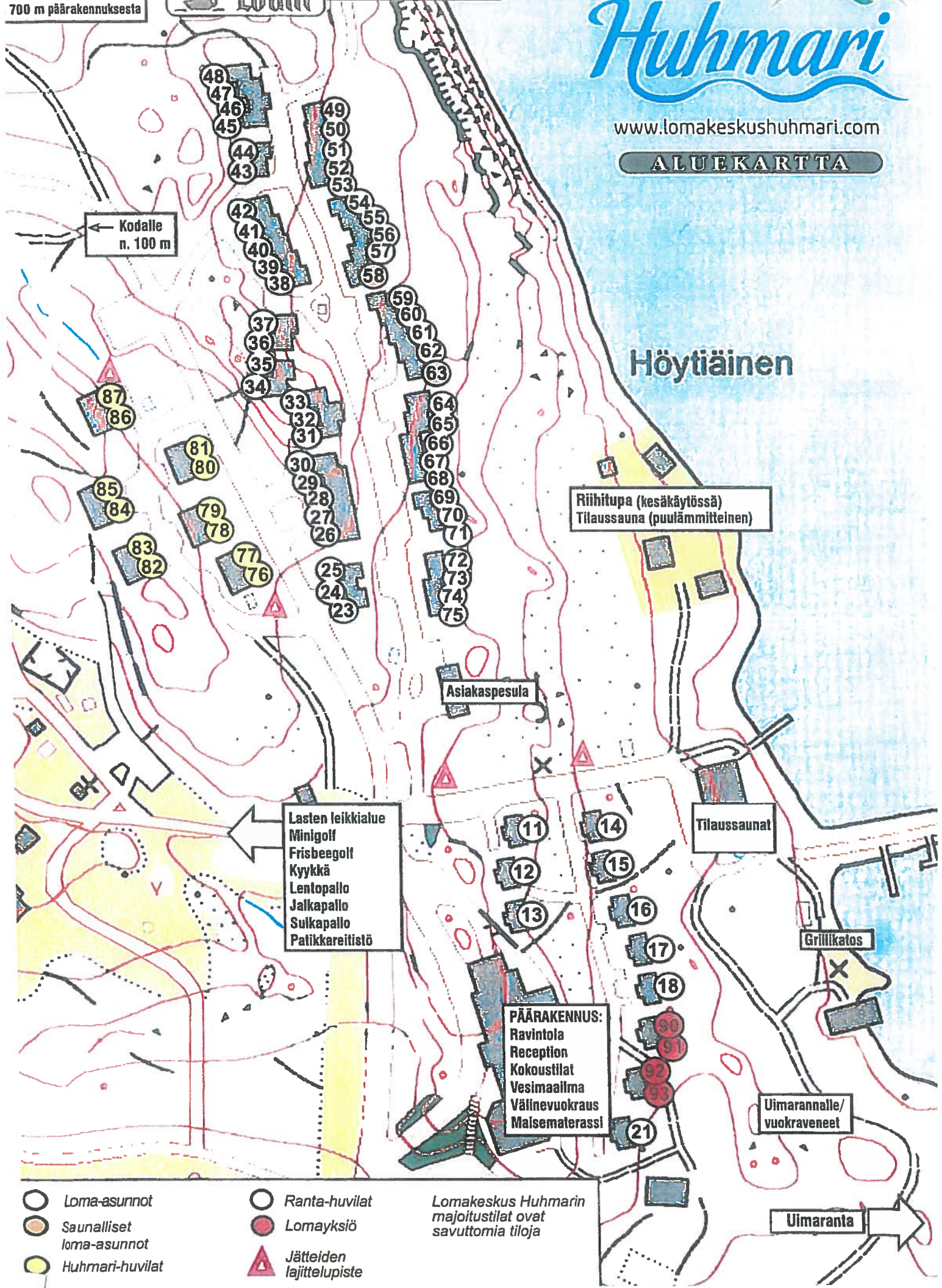


Tilau ravintola
KALLIORAVINTOLA LOUHI

Lomakeskus Huhmari

www.lomakeskushuhmari.com

ALUEKARTTA



Kodalle
n. 100 m

Höytiäinen

Riihitupa (kesäkäytössä)
Tilaussauna (puulämmitteinen)

Asiakaspesula

Lasten leikkialue
Minigolf
Frisbeegolf
Kyykkä
Lentopallo
Jalkapallo
Sulkapallo
Patikkareitistö

Tilaussaunat

Grillikatol

PÄÄRAKENNUS:
Ravintola
Reception
Kokoustilat
Vesimaailma
Välinevuokraus
Maisematerassi

Uimarannalle/
vuokraveneet

Uimaranta

- Loma-asunnot
- Ranta-huvilat
- Saunalliset loma-asunnot
- Lomayksiö
- Huhmari-huvilat
- △ Jätteen lajittelupiste

Lomakeskus Huhmarin majoitustilat ovat savuttomia tiloja